

# こぶしにまなぶ

No. 297

(題字：田澤 豊彦氏)

こぶしは蘭越町の花木です。大自然の中でたくましく育つこぶしに学びましょう。

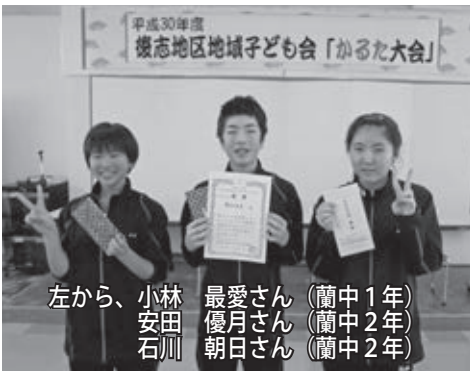
町内の女性が集い楽しく交流  
〜冬季女性交流会〜



1月18日(金)、蘭越町女性連絡協議会(松田洋子会長)主催の平成30年度「冬季女性交流会」が町民センターで開催され、46名が参加しました。

交流会では、札幌国際大学スポーツ人間学部スポーツ指導学科講師健康運動指導士の本多理紗氏を講師に、実技交流①「笑現役! 笑いコミュニケーション」で、「笑って、動いて、歌って、心身ほっこりレクリエーション」と題して、体を動かす内容を中心に午前と午後それぞれ行われました。参加者は、心地良い汗を流すとともに、一日楽しく交流を深めました。

優勝おめでとう! 全道大会出場へ  
〜後志地区地域子どもカルタ大会〜



1月20日(日)、後志地区地域子ども会「かるた大会」が倶知安町公民館で開催されました。

蘭越町からは、小学生の部に「シグナス(昆布)」と「NKS(昆布)」が、中学生の部に「努力の天才」と「ピクトさん」の4チームが出場し、小学生の部に参加した昆布の両チームと中学生の部に参加した「ピクトさん」の3チームは惜しくも1回戦で敗退。「努力の天才」チームは1、2回戦と勝ち進み、決勝戦では「挑戦者(岩内町)」を破り、2月17日(日)に定山渓で開催される「北海道子どもかるた大会」への出場権を獲得しました。

左から、小林安田石川 最愛さん(蘭中1年) 優月さん(蘭中2年) 朝日さん(蘭中2年)

★ ☆ ★ 情報 B O X ★ ☆ ★

= 平成30年度「蘭越町生涯学習講演会」 =

- 《日 時》 平成31年3月2日(土) ※受付：9時30分  
開会：10時00分 閉会：正午(予定)
- 《会 場》 蘭越町民センターらぶちゃんホール(多目的ホール)
- 《講 演》 演 題：「～悩まなくていいことは悩まない～」唄語り 講演&ライブ

つじむらたつお  
講 師：辻村達生さん(札幌市)

内 容：全道市町村等で活動を展開されている辻村達生さんを講師に迎えて、辻村さんの音楽活動等を通じた、「唄と語り」で講演をいただきます。
- 《対 象》 興味のある方ならどなたでも参加できます。
- 《参 加 料》 無 料
- 《そ の 他》 参加を希望する方は、当日、直接会場へお越しください。  
不明な点やお聞きになりたいことがありましたら、蘭越町民センターらぶちゃんホール(☎57-5030)へ、お気軽にお問い合わせください。  
皆さんお誘いあって、ご来場をお待ちしております。
- 《主 催》 蘭越町・蘭越町教育委員会・蘭越町地域活動推進協議会
- 《協 力》 生涯学習サークル連絡協議会



## ＝「第65回蘭越町スキー大会」兼「第45回小学校冬季体育大会」＝

- ≪日 時≫ 平成31年2月23日(土)  
・受付：8時40分 ・開会式：9時00分 ・競技開始：9時40分
- ≪会 場≫ ニセコモイワスキー場
- ≪参加料≫ 無 料
- ≪競技種目≫ ・ジャイアントスラローム ・クロスカントリースキー ・クロスカントリースキーリレー
- ≪参加資格≫ 蘭越町に在住する町民(町内の学校に通学している幼児・児童・生徒)
- ≪組 別≫
- ★ジャイアントスラローム
- ①幼児の部 A：年長児 B：年中児以下 ※幼児のAとBは、スタート位置が違います。  
②小学生の部(男・女) ※各学年ごと ③中学生・高校生の部(男・女) ④一般の部(男・女)  
※一般の部は、A：29歳まで B：30～39歳 C：40～49歳 D：50歳以上
- ★クロスカントリースキー
- ①幼児の部 A：年長児 B：年中児以下/0.5km  
②小学生の部(男・女) ※各学年ごと ※1・2年生/0.5km 3年生以上は/1.0km  
③中学生・高校生の部(男・女1.0km)  
④一般の部(男・女1.0km) A：29歳まで B：30～39歳 C：40～49歳  
D：50歳以上
- ★クロスカントリースキーリレー(小学生)
- (1) 男子リレー(小学男子3人×0.5km) / 低学年の部(1～3年生) 高学年の部(4～6年生)  
(2) 女子リレー(小学女子3人×0.5km) / 低学年の部(1～3年生) 高学年の部(4～6年生)
- ★混成リレー(小学男子と女子で編成3人×0.5km)  
/ 低学年の部(1～3年生) 高学年の部(4～6年生)
- ≪参加申込≫ 所定の申込書を2月20日(水)までに総合体育館内事務局へ、お申し込みください。  
(申込は、平日の午後5時30分までをお願いします。)  
※参加申込書は、総合体育館で用意しております。(小・中学生は、各学校を通じて参加申込書を配布しております。)
- ≪その他≫
- (1) ジャイアントスラローム・クロスカントリースキーの両競技への出場は認めますが、リレー競技の重複出場は認めません。また、リレー競技では、高学年の部に低学年の出場は認めますが、低学年の部に高学年の出場は認めません。  
(2) スポーツ傷害保険、又は、それに準ずる傷害保険には各自で加入してください。  
(3) 一般参加者のリフト券は各自で用意してください。  
(4) 詳しい内容は、総合体育館内事務局(☎57-6765)へ、お問い合わせください。
- ≪主 催≫ 蘭越町体育協会

### 【教育委員会会議の開催状況】

教育委員会会議において審議された内容について、お知らせいたします。

#### 平成31年第1回教育委員会議(1月23日開催)

- 出席委員 首藤教育長、鍋田職務代理者、西澤委員、池田委員、及川委員  
説明者 山下次長、今野学務課主幹、熊谷スポーツ課主幹、小林花一会館長、津村生涯学習課主幹、  
屋敷学校給食センター長
- 議 題 ・ 蘭越町コミュニティプラザ花一会の設置及び管理に関する条例の一部を改正する条例(案)について  
・ 蘭越町通学路安全推進会議設置要綱(案)について  
・ 平成31年度全国学力・学習状況調査実施方針(案)について  
・ 平成31年度学校給食費改定(案)について  
・ 教育委員会の当面のスケジュールについて

# ♪ 『花一会』 から こんにちは ♪

## ☆☆☆ 新刊の紹介 ☆☆☆

### 【小説・エッセイ】

- |               |               |
|---------------|---------------|
| 宝島（直木賞受賞作）    | ／真藤 順丈        |
| 本と鍵の季節        | ／米澤 穂信        |
| 海近旅館          | ／柏井 壽         |
| 銀河食道の夜        | ／さだ まさし       |
| 血の雫           | ／相場 英雄        |
| ラストレター        | ／岩井 俊二        |
| ベルリンは晴れているか   | ／深緑 野分        |
| 戒名探偵卒塔婆くん     | ／中田 永一        |
| 会社を綴る人        | ／朱野 帰子        |
| ぼくは朝日         | ／朝倉 かすみ（小樽出身） |
| 静おばあちゃんと要介護探偵 | ／中山 七里        |
| 国宝 上下         | ／吉田 修一        |
| 影ぞ恋しき         | ／葉室 麟         |
| 花戦さ           | ／鬼塚 忠         |
| 82年生まれ、キム・ジヨン | ／チョ ナムジュ      |
| となりの脳世界（エッセイ） | ／村田 沙耶香       |
| にゃんこ天国（エッセイ）  | ／阿部 昭 ほか      |

### 【歴史、科学、実用書、芸術等】

- |                         |                |
|-------------------------|----------------|
| 100歳までに読みたい100の絵本       | ／木村 民子         |
| 冥界からの電話                 | ／佐藤 愛子         |
| 心に折り合いをつけてうまいことやる習慣     | ／中村 恒子         |
| 神社のどうぶつ図鑑               | ／茂木 貞純 監修      |
| 札幌乙女ごはんvol.3            | ／松本 あやか        |
| 医師が教える！健康あんしん旅          | ／J R 東京総合病院    |
| 東京ディズニーランドパーフェクトブック2019 | ／ディズニーファン編集部 編 |
| 十五の夏 上下                 | ／佐藤 優          |
| 10代に語る平成史               | ／後藤 謙次         |
| 日本国紀                    | ／百田 尚樹         |
| 国家と教養                   | ／藤原 正彦         |
| 老いた家衰えぬ街                | ／野澤 千絵         |
| 学校の「当たり前」をやめた。          | ／工藤 勇一         |
| 図解でわかる改正相続法入門           | ／碓井 孝介         |
| 地面師                     | ／森 功           |
| 地方を変える女性たち              | ／麓 幸子          |
| パパのための娘のトリセツ            | ／小野寺 敦子 監修     |
| 大人の対応力                  | ／齋藤 孝          |
| Q&Aでよくわかる「子宮体がん」        | ／市川 喜仁         |
| 腎臓病は運動でよくなる！            | ／上月 正博         |
| その不調、冷えが原因です            | ／川嶋 朗 監修       |
| ナチュラルリスト                | ／福岡 伸一         |

幾何学模様の美しいヒンメリ 大岡 真奈  
 休日が楽しみになる昼ごはん 小田 真規子  
 子育て世代が2000万円台で建てるナチュラルスタイルの家 木下 斉

小池芳子のこうして稼ぐ農産加工 小池 芳子  
 ジビエ解体・調理の教科書 日本ジビエ振興協会 監修  
 死に山 ドニー・アイカー  
 一切なりゆき 樹木 希林  
 空ゆく巨人 川内 有緒  
 はじめてのやせ筋トレ とがわ 愛

### 【寄贈本】

ご成婚記念 皇太子さま雅子さま華麗平成絵巻 女性セブン

### 【大活字本】

手のひらの砂漠 上下 唯川 恵  
 仁術先生 渡辺 淳一

（詳しくは、館内の新着本リスト、図書検索機又は職員へご相談願います。なお入荷が遅れる場合がありますのでご了承ください。電話 57 - 6085）

### 【お家で検索！花一会の本】

ご自宅のパソコンや携帯電話・スマートフォンから、花一会の蔵書を検索できるようになりました。ぜひご利用ください。



〈利用方法〉町ホームページTOP画面の「花一会図書館」をクリックすると検索ページが開きます。

### 【今月の展示】

「2/22 ねこの日」  
 「2019本屋大賞ノミネート作品」外

## ☺ 図書さんのこぼれ話 ☺

「つるしびなの本はありますか？」つるしびな…？お雛さまをつるし飾りで作る手芸です。探してみると1冊は花一会にありましたが、他にもあればということとで道立図書館からも借りることに。後日、「もう少し延長貸出しをしてほしいんです…」とご連絡が。聞けば、冬の間にお仲間数人で本を参考に製作しているとのこと。たくさん活用していただけるなら！ということで、道立図書館から借りたものと同じ本を花一会でも購入することに。今後も「使える図書館」を継続するために、皆さんの声をお聞かせください。

## ◆◆◆ みんなの成績掲示板 ◆◆◆

【長生スポーツクラブ室内スポーツ】（1/19 町民センター）

＜ボレーボール＞①高橋 弘 ②鈴木マツ子 ③山本トヨ

＜スカットボール＞①幅野 進 ②向田 洋子 ③山本トヨ

【第40回蘭越町スキー連盟杯XC大会】

（1/19 総合運動公園野球場特設コース）

＜幼 児＞①及川 璃心（ひ幼） ②初山 諒丞（ひ幼）  
 ③河野にこり（蘭保）

＜小学1男子＞①高橋 詩喜（昆小）

＜小学1女子＞①河野くりあ（昆小） ②田端 佳織（昆小）

＜小2学男子＞①作田 健（蘭小） ②佐々木魁飛（蘭小）

③水嶋 翔（蘭小）

＜小学2女子＞①阿部 楓華（昆小） ②初山 友杏（蘭小）

＜小学3男子＞①谷口 圭（蘭小）

＜小学3女子＞①大黒菜々美（蘭小）



＜小学4女子＞①久保田翔子（蘭小）

＜小学5女子＞①阿部 有里（昆小）

＜小学6女子＞①田端 悠佳（昆小）

＜中学女子＞①大友 優空（蘭中）

## 2・3月の生涯学習カレンダー

| 日   | 曜 | 事業名   | 日  | 曜 | 事業名  |
|-----|---|---|----|---|--|
| 15  | 金 | 昆布保雪中運動会  | 3  | 日 |  |
| 16  | 土 | 蘭越町スキー連盟杯GS大会(モイワスキー場)／まめっこクラブ・子どもの読書活動推進事業(町民センター)                               | 4  | 月 | 花一会休館日   |
| 17  | 日 | らんこしブッククラブ(花一会：午前11時～)<br>おはなしひろば(花一会：午後5時～)                                      | 5  | 火 | 蘭越小6年生を送る会   |
| 18  | 月 | 花一会休館日  | 6  | 水 | ひばり幼保育参観日／昆布小参観日・6年生を送る会   |
| 19  | 火 |  | 7  | 木 |  |
| 20  | 水 |   | 8  | 金 |  |
| 21  | 木 |   | 9  | 土 | 花一会図書館講座「ペーパーオブジェを作ろう！」(花一会：午前10時～)  |
| 22  | 金 | 蘭越小参観日／第3回後志管内社会教育主事等研修会(町民センター)／花一会休館日   | 10 | 日 | おはなしひろば(花一会：午前11時～)  |
| 23  | 土 | 全町スキー大会兼小学校冬季体育大会(モイワスキー場)  | 11 | 月 | 花一会休館日   |
| 24  | 日 |   | 12 | 火 |  |
| 25  | 月 | 花一会休館日  | 13 | 水 |  |
| 26  | 火 | 蘭越中授業参観／ひばり幼新入園児1日入園  | 14 | 木 |  |
| 27  | 水 |   | 15 | 金 | 蘭越中卒業式  |
| 28  | 木 |   | 16 | 土 | 蘭越小卒業式   |
| 3/1 | 金 | 蘭越高卒業式／蘭越・昆布保ひなまつり・お別れ会   | 17 | 日 | らんこしブッククラブ(花一会：午後5時～)  |
| 2   | 土 | 生涯学習講演会・生涯学習サークル合同交流会   | 18 | 月 | 花一会休館日   |

◇日程は、変更になる場合がありますので、近くになりましたらご確認ください。【町民センター ☎ 57-5030】

◆花一会図書館の開館時間：午前10時から午後6時まで ※水曜日は午後8時まで

毎週月曜日、第4金曜日、祝日、年末年始が休館日となります。花一会図書館が休館の場合、町民センターらぶちゃんホールでの図書の返却が可能ですので、どうぞご利用ください。

生涯学習に関するお問い合わせは・・・

### 生涯学習相談窓口「こぶしの窓」

蘭越町民センターらぶちゃんホール内

蘭越町教育委員会生涯学習課

☎ 0136-57-5030 / Fax0136-57-5540

E-mail: choumin@town.rankoshi.lg.jp

### 「生涯学習のまち」宣言

生涯学習は 自ら学ぶ

「楽しさ」を感じたときから始まります

私たちは 楽しく学び ともに高めあう

生涯学習を求めつづけていきます

夢と希望にみちた

かがやく未来を創るために

平成16年12月22日 議会議決

平成16年11月7日 町民宣言